

Tennishallendach mit Leister-Geräten geschweisst

Point – Game – Set – Leister

Tennis liegt im Trend. Ganz besonders gilt dies für die Schweiz. – Nicht nur seit das Aushängeschild des Schweizer Tennis, Roger Federer, weltweit beste Werbung für das Alpenland betreibt. Mit ein Grund für das Tennishoch in der Schweiz ist bestimmt die sehr gute Infrastruktur. Überall im Lande stehen moderne Hallen in denen ganzjährig gespielt wird. Eine davon wurde eben erst fertiggestellt, die Sports Core Belpmoos, in der Nähe von Bern.

Dreiteiliger Dachaufbau

Die neue Doppelhalle ist gross genug, um 5 Tennisplätze, Gastgewerbeflächen und Konferenzräume zu beherbergen. Zwei Tonnendächer mit einer Gesamtfläche von 5000 m² ragen über das neue Bauwerk. Sie werden von einer massiven Holzkonstruktion getragen. Auf die darauf montierte Holzschalung wurde als Erstes eine Elastomerbitumenbahn als Dampfsperre gespannt. Darüber kam als Wärmedämmung 100 mm dicke Steinwolle zu liegen. Um die Dichtheit zu garantieren wurde schliesslich eine 1,8 mm dicke Kunststoffdichtungsbahn aus PVC verlegt.



Die Doppelhalle beherbergt fünf Tennisplätze.

Alles aus einer Hand

Für das Einsetzen des ganzen Dachaufbaus an diesem anspruchsvollen Objekt betraute man die Verlegerfirma Gyger Flachdach AG. Für alle Schweissarbeiten wurden Leister-Geräte eingesetzt. Herr Heiniger, Gyger Flachdach AG: „Einmal mehr haben sich die Geräte von Leister bestens bewährt. Besonders wertvoll ist für uns, dass wir für die verschiedenen Arbeiten und Materialien nur einen Gerätelieferanten brauchen. Das erspart viel Aufwand bei der Schulung neuer Geräte und verkürzt die Verfügbarkeit bei Servicearbeiten an den Geräten. Zudem ist der Leister-Vertriebspartner auch bei der Beratung direkt auf dem Dach eine echte Hilfe.“



Einfache Geräteführung und sauberes Arbeiten mit dem BITUMAT B2.

Flammenlos Schweissen

Für die unterste Lage des dreiteiligen Schichtaufbaus wurde der BITUMAT B2 von Leister eingesetzt. Er ist der einzige Heissluft-Schweissautomat, der speziell für die Verarbeitung von Elastomerbitumen entwickelt wurde. Bei der Tennishalle in Belp kam das Verarbeiten der Bitumenbahn mit offener Flamme auf der Holzunterkonstruktion aus Sicherheitsgründen nicht in Frage. Der mit Heissluft arbeitende BITUMAT B2 war dabei mehr als eine Alternative. Er ist in jeder Hinsicht die perfekte Lösung beim Schweissen von Bitumenbahnen und hat sich auch auf diesem Dach bestens bewährt.

Wirtschaftliches Arbeiten und homogene Schweissnähte

Der Einsatz eines Heissluft-Schweissautomaten ist nicht nur viel sicherer als das Arbeiten mit offener Flamme, er ist auch wirtschaftlicher: Beim Schweissen mit offener Flamme sind mit dem Erhitzen und Anpressen zwei Arbeitsgänge nötig. Mit dem BITUMAT B2 hingegen genügt ein Arbeitsgang. Dadurch zahlt sich sein Einsatz

sehr schnell aus, zumal er eine Arbeitsleistung von maximal 12 m/min erbringt. Auf diesem anspruchsvollen, teilweise steilen Grund wurde allerdings mit einer Schweissgeschwindigkeit von 5 m/min gearbeitet. Die Austrittstemperatur an der Hochleistungsdüse betrug dabei 620°C. Auch das Schweissresultat selbst ist eindeutig besser als mit offener Flamme. Der BITUMAT B2 produziert homogene, absolut dichte Nähte mit einer hohen Schweissfestigkeit. Selbst auf der gewölbten Dachkonstruktion bekundete der BITUMAT B2 keine Mühe, die Steigungen „hochzuklettern“. Durch leichtes Korrigieren am höhenverstellbaren und schwenkbaren Führungsstab kann der Automat dabei einfach auf Kurs gehalten werden.

Offene Flamme



BITUMAT B2



Eindeutig bessere Schweissresultate gegenüber offener Flamme.

Die ideale Ergänzung

Auch für das Verarbeiten der Kunststoffdichtungsbahnen wurden Heissluftschweissautomaten von Leister eingesetzt – der VARIMAT V2 und der UNIROOF E. Die beiden ergänzen sich bestens und lösen zusammen jede Aufgabe, wenn es um das Verarbeiten von Kunststoffdichtungsbahnen geht. Der leistungsstarke VARIMAT V2 eignet sich mit einer Arbeitsgeschwindigkeit von bis zu 12 m/min vor allem für grosse Dachflächen. Der kleine und handliche UNIROOF E passt bei randnahen und schlecht zugänglichen Stellen, für welche der VARIMAT V2 zu gross ist. Auf dem Dach der Tennishalle wurde der kleinere UNIROOF E für die extrem steilen Stellen und die Querstösse eingesetzt. Eine zuverlässige Schweissung war hier auch deshalb besonders wichtig, weil die zwei Meter breiten Kunststoffdichtungsbahnen auf dem Nacktdach nach der Fertigstellung des Baus grossen Windlasten ausgesetzt sind.

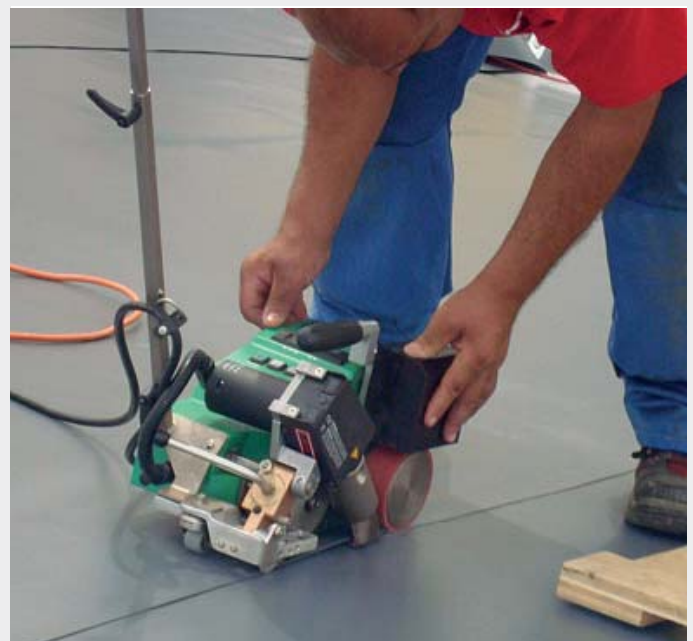
Zu Recht stolz

Für die Tennissasse, die jetzt in der Halle spielen, ist es selbstverständlich, dass sie das ganze Jahr unter einem trockenen Dach spielen können. Für die Verlegerfirma Gyger Flachdach AG hingegen war das Einsetzen des drei-

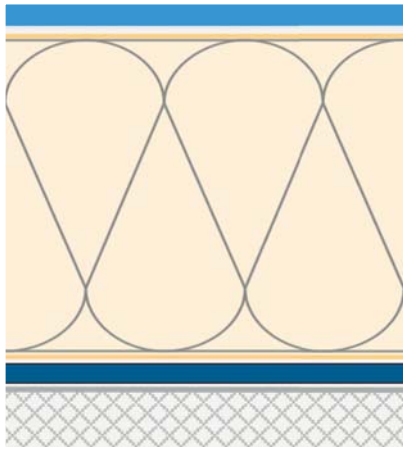


Der VARIMAT V2 – für schnelleres Verschweissen von Kunststoffdichtungsbahnen.

schichtigen Dachaufbaus eine echte Herausforderung. Nochmals Herr Heiniger: „Wir sind mehr als zufrieden mit unserer Arbeit. Mit dem BITUMAT B2 hatten wir bei diesem 5000 m²-Dach die perfekte Alternative zur offenen Flamme. Mit dem Einsatz der Leister-Geräte gelang es uns, die Holzkonstruktion in kurzer Zeit und ohne Unterbruch absolut wasserdicht zu decken.“



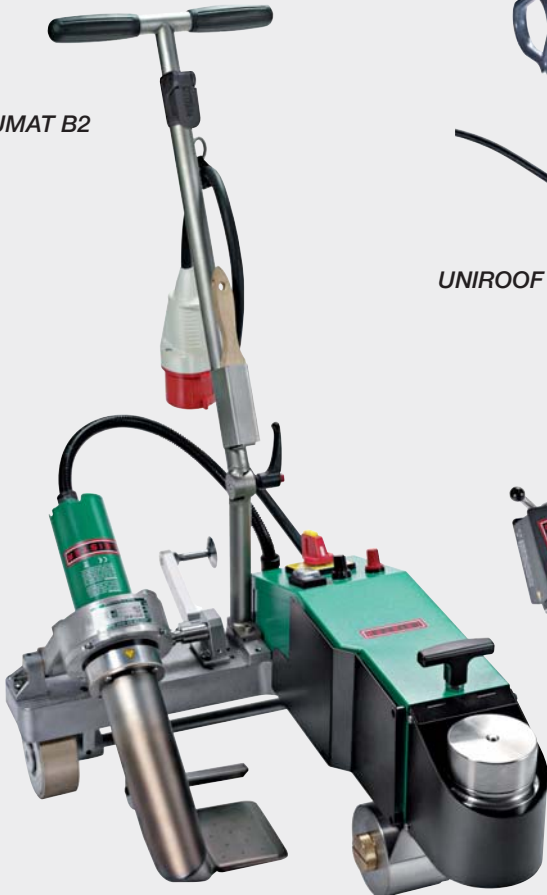
Dank seiner kleinen Abmessungen gibt es für den UNIROOF E keine Hindernisse.



- Kunststoffdichtungsbahn:
PVC 1.8 mm von Sika-Sarnafil
- Wärmedämmung:
Steinwolle Prima 100 mm von Flumroc
- Dampfsperre:
Elastomerbitumen EP 3 von Soprema
- Holzschalung

Dachaufbau

BITUMAT B2



UNIROOF E



VARIMAT V2



Objekt:	Sports Core Belpmoos AG, Belp, Schweiz	www.sportscore.ch
Bauherr:	Renova 2000 AG	
Verarbeiter:	Gyger Flachdachfirma AG, Heimberg, Schweiz	www.gygerflachdach.ch
Schweissgeräte:	Leister Process Technologies, Kägiswil, Schweiz	www.leister.com
Leister Sales- und Servicepartner:	F. Jannone AG, Wabern, Schweiz	www.jannone.ch

Text: Christophe von Arx, Leister Process Technologies
Fotos: Jannone AG / Roland Beeler, Leister Process Technologies

Headquarters:

Leister Process Technologies
Galileo-Strasse 10
CH-6056 Kaegiswil/Switzerland
phone: +41 41 662 74 74
fax: +41 41 662 74 16
leister@leister.com
sales@leister.com

Leister Technologies LLC
1275 Hamilton Parkway
Itasca, IL 60143/USA
phone: +1 630 760 1000
fax: +1 630 760 1001
sales@leisterusa.com

Leister Technologies Ltd.
Building A, 1588 Zhuanxing Road
Shanghai 201 108 PRC
phone: +86 21 6442 2398
fax: +86 21 6442 2338
leister@leister.cn

Leister Technologies KK
Shinyokohama Bousei Bldg 1F
3-12-20, Shinyokohama, Kohoku-ku
Yokohama 222-0033
phone: +81 (45) 477 3637
fax: +81 (45) 477 3638
sales-japan@leister.com

Unser dichtes Netzwerk umfasst
über 120 Verkaufs- und Servicestellen
in mehr als 90 Ländern.

Europe:

Austria
Belgium
Bulgaria
Croatia
Cyprus
Czech

Republic

Estonia
Denmark
Finland
France
Germany
Great Britain

Greece

Hungary
Ireland
Iceland
Italy
Latvia
Lithuania

Netherlands

Norway
Poland
Portugal
Romania
Russia
Serbia

Slovakia

Slovenia
Spain
Sweden
Switzerland
Turkey
Ukraine

Leister Technologies GmbH
Aachen, Germany

Leister Process Technologies
Headquarters and Manufacturing
Kaegiswil, Switzerland

Leister Technologies LLC
Itasca, IL, USA

Leister Technologies KK
Yokohama, Japan

Leister Technologies Ltd.
Shanghai, China

America:

Canada
Mexico
USA
Argentina
Brazil
Chile
Peru

Africa:

Egypt
Kenya
Morocco
South Africa

Asia:

P. R. China
Hong Kong
India
Indonesia
Iran

Japan

Korea
Malaysia
Philippines
Saudi Arabia
Singapore

United Arab

Emirates
Taiwan
Thailand
Vietnam

Oceania:

Australia
New Zealand

Distributoren- Adresse: