

## Le BITUMAT B2 utilisé en Virginie, États-Unis

# Bien plus qu'une solution de remplacement sûre

Tyson Food a entrepris la transformation d'un site de production situé à Noel, en Virginie. Le toit a été de nouveau étanchéifié avec des lés en bitume. Le maître d'ouvrage a exigé que les soudures sur le toit ne soient pas effectuées à flamme nue. Une exigence que l'entreprise de pose, Harness Roofing, a pu satisfaire en utilisant le BITUMAT B2 de Leister.

### Une flamme nue présente des risques

Dans le monde entier, les systèmes d'étanchéité de toiture les plus variés sont utilisés pour les toits plats. Les revêtements d'étanchéité en plastique ou les bitumes élastomères sont les plus répandus. Un revêtement d'étanchéité en bitume représente certains risques : il est souvent soudé à flamme nue. Pour ce faire, les lés posés sur de grandes surfaces sont exposés à la flamme d'un bec Bunsen. Le lé chevauchant est ensuite pressé sur le lé inférieur fondu. Une technique comportant des risques, car l'isolation thermique située sous le revêtement d'étanchéité ou la

structure inférieure inflammable du toit peut prendre feu. C'est pourquoi de plus en plus de pays et de maîtres d'ouvrage proscrivent l'utilisation d'une flamme nue pour des raisons de sécurité.

### Soudage sans flamme exigé

Avec près de 1000 collaborateurs, Tyson Food est l'un des plus importants fournisseurs de plats préparés aux États-Unis. Le toit d'un hall de production vieillissant a également été rénové. Près de 600 m<sup>2</sup> ont dû à nouveau être étanchéifiés le plus rapidement et le plus proprement possible. Pour le matériau d'étanchéification de l'immense toit plat, le bitume a été choisi. – Toutefois seulement à condition que le traitement n'utilise aucune flamme nue. Cette exigence ne représentait aucun obstacle pour l'entreprise chargée de la pose, Harness Roofing. Elle savait que Leister possédait dans sa gamme une soudeuse automatique, le BITUMAT B2, qui permet de souder les lés en bitume avec de l'air chaud plutôt qu'une flamme nue.



Soudage sûr et propre des lés en bitume avec le BITUMAT B2.

### Une solution éprouvée a été trouvée

Dans l'État américain de l'Arkansas, Harness Roofing est l'une des entreprises de pose de lés d'étanchéité de toiture les plus connues et bénéficie d'une excellente réputation en matière de qualité dans le secteur. L'entreprise innovante, en tant que l'une des premières entreprises à traiter le bitume, s'est engagée à souder à l'avenir sans flamme nue. L'entreprise Harness Roofing travaille déjà depuis des années avec des appareils manuels de Leister et est convaincue de leur qualité. L'appareil manuel le plus vendu au monde TRIAC S et le modèle ELECTRON encore plus performant ont de tout temps été utilisés par Harness Roofing pour les travaux de soudage de détail. Jusqu'à présent, pour le soudage de grandes surfaces, l'entreprise utilisait toutefois une flamme nue. Les instructions de Tyson Food exigeaient qu'Harness Roofing renonce à cette technique. C'est pourquoi cela tombait sous le sens que pour le soudage des soudures de base, il fallait désormais avoir recours à une solution éprouvée. L'entreprise a fait confiance à un fournisseur d'appareils qu'elle connaissait très bien. Avec le



*Le modèle performant ELECTRON avec buse à fente large pour le soudage de détail.*



*Endommagement de l'isolation thermique par une flamme nue. Ces dommages sont évités avec le BITUMAT B2.*

BITUMAT B2, Leister dispose d'une soudeuse automatique à air chaud qui remplit toutes les exigences.

### Excellente rentabilité

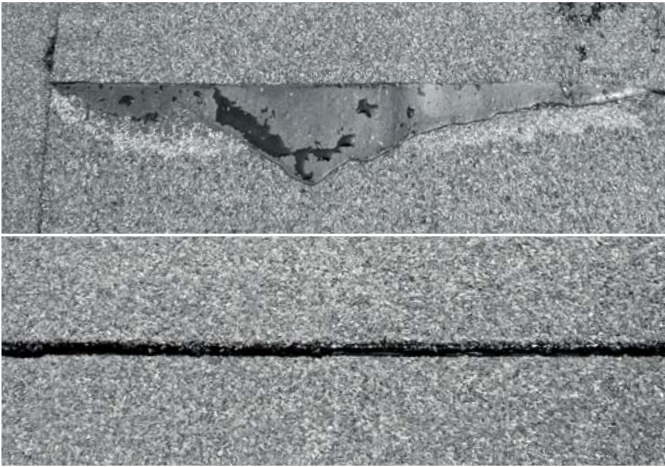
Harness Roofing pose des exigences de qualité élevées. Pour y satisfaire, un outil parfait et une formation solide des collaborateurs sont indispensables pour l'entreprise Harness Roofing. Leister est en mesure d'offrir les deux : l'entreprise traditionnelle suisse ne dispose pas seulement des appareils adaptés. Avec son réseau mondial de plus de 120 points de vente et service certifiés, Leister garantit également la maîtrise des appareils Leister par l'utilisateur. Le partenaire commercial et de service Leister, Heely-Brown Company, et un collaborateur de Leister ont réalisé une formation intensive sur le BITUMAT B2 pour Harness Roofing. Après les premiers essais sur le toit, l'entreprise de pose était convaincue que l'utilisation de la nouvelle soudeuse automatique à air chaud constituait non seulement une solution pour remplacer le travail à flamme nue, mais également la solution idéale à tout point de vue. Avec la buse haute performance spécialement développée pour le traitement du bitume, une vitesse de travail allant jusqu'à 7 m/min est possible, selon le matériau. Pour le soudage à flamme nue, deux personnes au moins sont nécessaires : une pour la chauffe et une autre pour presser le lé en bitume. En revanche, l'utilisation du BITUMAT B2 requiert seulement une personne. Une excellente rentabilité est garantie par une vitesse de travail élevée et un besoin réduit en personnel.

### Des soudures propres et un maniement agréable

Le BITUMAT B2 dispose d'un isolement de l'air intégré. Il s'agit d'une courroie rotative en caoutchouc placée entre le rouleau d'entraînement et le rouleau de pression. Elle sert à presser vers le bas le lé supérieur en bitume pendant le soudage et à guider de manière ciblée le débit d'air chaud ajustable entre les lés en bitume. Cela permet d'obtenir des cordons de soudure homogènes, uniformes et propres. En outre, l'isolement de l'air empêche la rétraction de l'isolation thermique située sous les lés en bitume. Au cours d'essais de pelage contrôlés, le BITUMAT B2 a offert des résultats nettement meilleurs par rapport au travail à flamme nue, pour tous les matériaux comparés. Pour les collaborateurs



*L'essai de pelage démontre que la résistance de la soudure est nettement meilleure avec le BITUMAT B2 par rapport au travail à flamme nue.*



*Comparaison du détail de deux cordons de soudure soudés à flamme nue (en haut) et avec le BITUMAT B2 (en bas).*



*L'équipe satisfaite d'Harness Roofing et le responsable de Leister, Roland Beeler (à droite), pendant la formation.*

d'Harness Roofing, le travail est désormais confortable et sûr : la manette de guidage réglable en hauteur et orientable du BITUMAT B2 facilite le contrôle déjà aisé pendant le soudage. En plus des paramètres ajustables de vitesse, de température et de débit d'air, il est également possible d'adapter la force de pression aux conditions du matériau grâce à l'application d'un poids supplémentaire.

#### Parée pour l'avenir

Le bitume reste attractif pour les maîtres d'ouvrage. Les prescriptions et réglementations pour la pose vont cependant être renforcées prochainement. De nombreuses entreprises

sont ainsi contraintes de se conformer aux prescriptions de la loi et des assurances ou aux souhaits du maître d'ouvrage et de rechercher des solutions pour remplacer le soudage à flamme nue. Harness Roofing a trouvé une solution avec le BITUMAT B2 et est parée pour l'avenir. Après l'utilisation réussie sur le toit de Tyson Food, il est évident pour Harness Roofing que le soudage sur les toits en bitume doit désormais être effectué uniquement sans flamme. Pour les professionnels de la pose d'Arkansas, en plus de l'aspect de sécurité, la meilleure qualité de traitement, le travail ergonomique et la rentabilité élevée sont des arguments forts en faveur du soudage à air chaud et donc du BITUMAT B2.



*Le BITUMAT B2 soude des cordons propres et homogènes.*



*Le BITUMAT B2 de Leister.*

<b>Maître de l'ouvrage :</b>	Tyson Food, Noel, Missouri, <a href="http://www.tyson.com">www.tyson.com</a>
<b>Entreprise de pose :</b>	Harness Roofing Harrison, <a href="http://www.harnessroofing.com">www.harnessroofing.com</a>
<b>Matériau :</b>	Bitumes modifiés, Soprema 180FR GR
<b>Fournisseur d'appareils :</b>	Leister Technologies AG, Suisse, <a href="http://www.leister.com">www.leister.com</a>
<b>Partenaire commercial et de service Leister :</b>	Heely-Brown Company, Atlanta, Georgia, USA, <a href="http://www.heely-brown.com">www.heely-brown.com</a>
<b>Sous-distributeur :</b>	SPEC Building Material Corporation <a href="http://www.specbmc.com/">www.specbmc.com/</a>

**Texte:** Christophe von Arx, Leister AG  
**Photos:** Roland Beeler, Leister Technologies AG

**Headquarters:**  
**Leister Technologies AG**  
 Galileo-Strasse 10  
 CH-6056 Kaegiswil/Switzerland  
 phone: +41 41 662 74 74  
 fax: +41 41 662 74 16  
 sales@leister.com

**Leister Technologies LLC**  
 1275 Hamilton Parkway  
 Itasca, IL 60143/USA  
 phone: +1 630 760 1000  
 fax: +1 630 760 1001  
 info@leisterusa.com

**Leister Technologies Ltd.**  
 Building A, 1588 Zhuanxing Road  
 Shanghai 201 108 PRC  
 phone: +86 21 6442 2398  
 fax: +86 21 6442 2338  
 leister@leister.cn

**Leister Technologis KK**  
 Shinyokohama Bousei Bldg 1F  
 3-12-20, Shinyokohama, Kohoku-ku  
 Yokohama 222-0033 / Japan  
 phone: +81 45 477 36 37  
 fax: +81 45 477 36 38  
 info@leister.co.jp



Notre réseau étroit comprend plus de 120 points de vente et de service dans plus de 90 pays.

<b>Europe:</b>	<b>Great Britain</b>	<b>Russia</b>	<b>America:</b>	<b>Africa:</b>	<b>Middle East:</b>	<b>Asia Pacific:</b>	<b>Oceania:</b>
Austria	Greece	Serbia	Canada	Algeria	U.A.E.	P.R.China	Australia
Belarus	Hungary	Slovakia	Mexico	Egypt	Saudi Arabia	Hong Kong	New Zealand
Belgium	Ireland	Slovenia	USA	Kenya	Qatar	India	
Bulgaria	Iceland	Spain	Argentina	Morocco	Iran	Indonesia	
Croatia	Italy	Sweden	Brazil	South Africa		Japan	
Cyprus	Latvia	Switzerland	Chile	Tunisia		Korea	
Czech Republic	Lithuania	Turkey	Columbia			Malaysia	
Estonia	Netherlands	Ukraine	Costa Rica			Philippines	
Denmark	Norway		Ecuador			Singapore	
Finland	Poland		Venezuela			Taiwan	
France	Portugal		Peru			Thailand	
Germany	Romania					Vietnam	

Adresse des revendeurs :