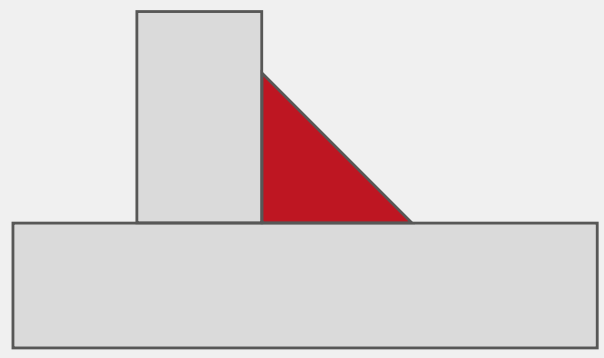




Für jede Anwendung den passenden Schweissschuh

WELDPLAST S2 PVC/S4/S6

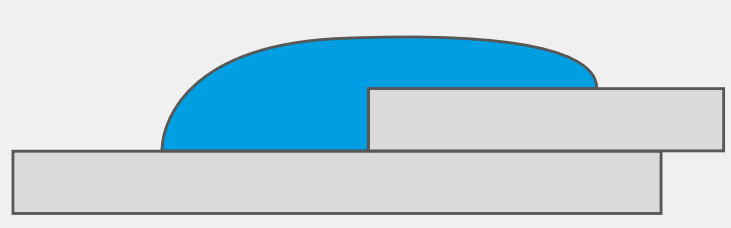
Nahtgeometrien



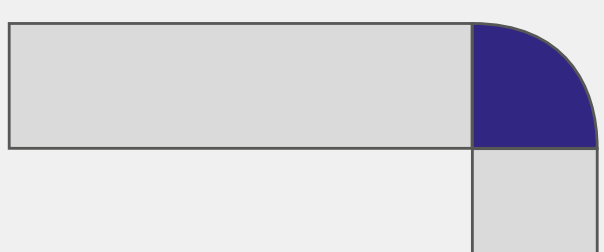
Kehlnaht



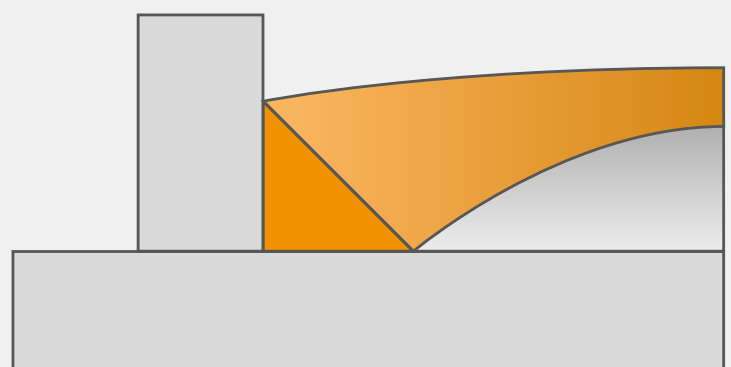
V-Naht / X-Naht



Überlapp-Naht



Ecknaht aussen



Ecknaht



WELDPLAST S2 PVC



WELDPLAST S4



WELDPLAST S6

Leister Externes Luft System
(EA: Externe Luftführung)

Namensgebung anhand Bsp. K-5/6 EA:
K: Nahtform | 5/6: Materialdicke | EA: Externe Luftführung



K-5/6 EA
Kehlnaht, 5 / 6 mm
Artikel-Nr.: 146.235



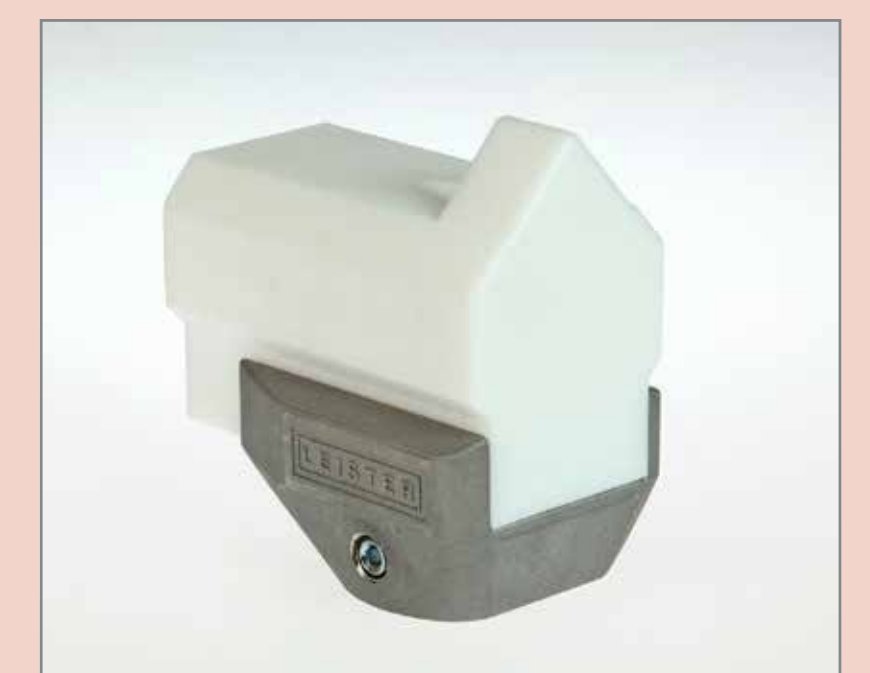
K-8/10 EA
Kehlnaht, 8 / 10 mm
Artikel-Nr.: 146.236



K-12 EA
Kehlnaht, 12 mm
Article No.: 146.525



K-15 EA
Kehlnaht, 15 mm
Artikel-Nr.: 146.231



K-20 EA
Kehlnaht, 20 mm
Artikel-Nr.: 146.232



K-25 EA
Kehlnaht, 25 mm
Artikel-Nr.: 146.233



K-30 EA
Kehlnaht, 30 mm
Artikel-Nr.: 146.234



V-5/6 EA
V-Naht, 5 / 6 mm
Artikel-Nr.: 146.248



V-8/10 EA
V-Naht, 8 / 10 mm
Artikel-Nr.: 146.249



V-12 EA
V-Naht, 12 mm
Artikel-Nr.: 146.243



V-15 EA
V-Naht, 15 mm
Artikel-Nr.: 146.244



UBL-25 EA
Überlapp-Naht, 25 mm
Artikel-Nr.: 146.241



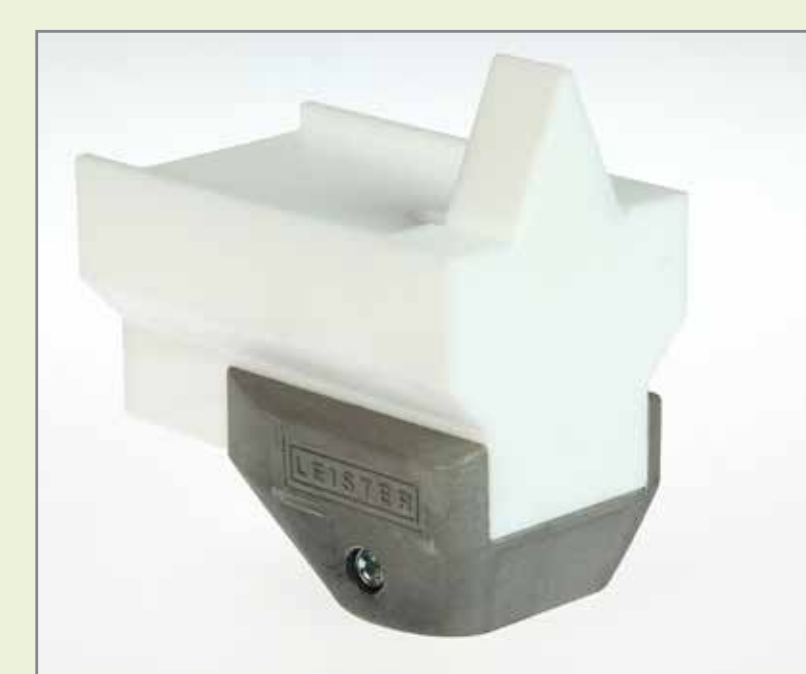
UBL-35 EA
Überlapp-Naht, 35 mm
Artikel-Nr.: 146.242



UBL-40 EA
Überlapp-Naht, 40 mm
Artikel-Nr.: 145.899



V-20 EA
V-Naht, 20 mm
Artikel-Nr.: 146.245



V-25 EA
V-Naht, 25 mm
Artikel-Nr.: 146.246



V-30 EA
V-Naht, 30 mm
Artikel-Nr.: 146.247



CO-8 EA
Ecknaht aussen, 8 mm
Artikel-Nr.: 146.642



CO-10 EA
Ecknaht aussen, 10 mm
Artikel-Nr.: 146.644



CO-12 EA
Ecknaht aussen, 12 mm
Artikel-Nr.: 146.646



CO-15 EA
Ecknaht aussen, 15 mm
Artikel-Nr.: 146.652



CL-14 EA
Ecknaht, Ø 14 mm
Artikel-Nr.: 146.230



CS-20 EA
Ecknaht, Ø 20 mm
Artikel-Nr.: 146.218



45° Winkeladapter S4 / S6
Artikel-Nr. WP S4: 144.904
Artikel-Nr. WP S6: 144.905



90° Winkeladapter S4 / S6
Artikel-Nr. WP S4: 145.704
Artikel-Nr. WP S6: 145.705



Manschette für S2/S4/S6
Artikel-Nr.:
154.002/149.723/149.744



Schweißdraht-Abrollhilfe
Artikel-Nr.: 144.095



Vorwärmreflektor
Artikel-Nr.: 136.231